

函館 まちあるきマップ

きらめきのライトアップ 海辺編

～歴史的建造物のライトアップを見ながらしっとり夜のまちあるき～

所要時間 60分 距離 1.7km 消費カロリー 180kcal

・函館市写真歴史館

・相馬株式会社

・函館市北方民族資料館

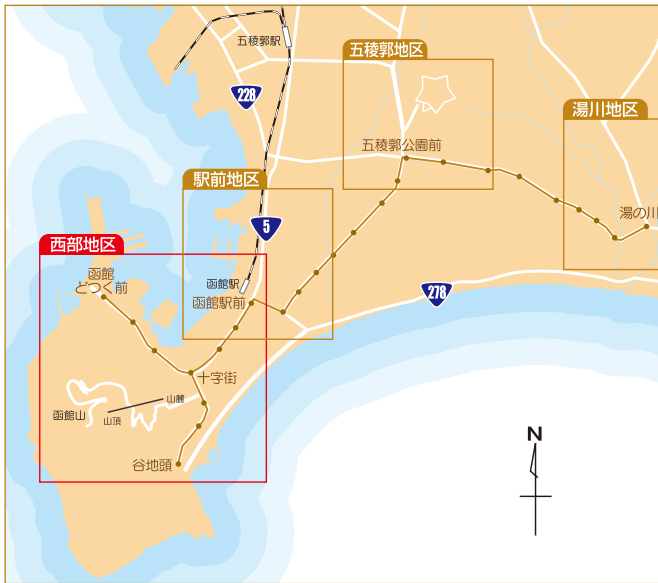
・カフェダイニングJOE

・函館市臨海研究所

・太刀川家住宅・店舗

・大幸機動興業所社屋

函館全体エリアマップ



西部地区



スタート地点までのアクセス

JR函館駅から1.7km(徒歩25分)
市電(函館駅前より函館どつく前行き)7分

函館

知ってる? 知ってる?

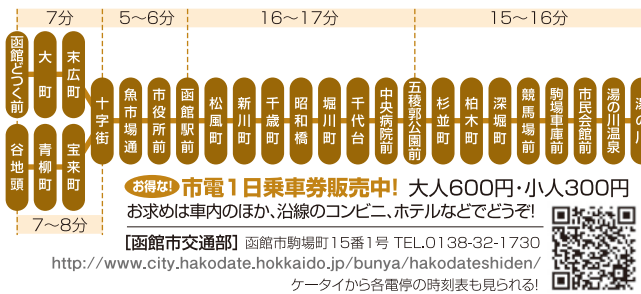
函館の坂～常盤坂～

この坂の上に住んでいた大石忠次郎という人物の屋敷に大きな松があり、その緑の美しさからこの名称が付けられました。この松は、奥州(現岩手県)に伝わる「義経腰掛けの松」と称した名木の種を植えたといわれ、近隣でも評判を集めていました。その由来となった松の子孫と言われる木が函館公園内の旧市立函館図書館の前にあります。また、この坂の中腹に遊廊があり、別れを惜しんだことから「見返り坂」とも呼ばれていました。

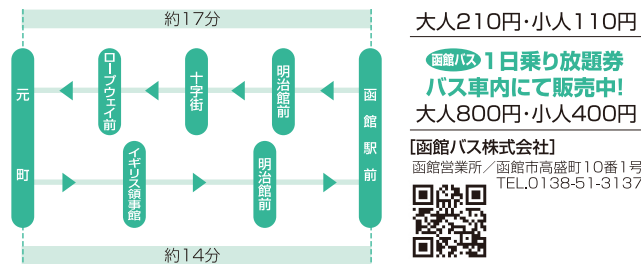


函館市電路線図

湯の川～十字街間は6分間隔で運転しています。



「元町・ベイエリア周遊号」元町観光にとっても便利な循環バス(バス停は主な停留所を記載)「レクス元町」はルートの一部変更し「元町・ベイエリア周遊号」となりました。



発行・お問合せ先



函館市観光部観光振興課

〒040-8666 北海道函館市東雲町4番13号 TEL.0138-21-3383
<http://www.city.hakodate.hokkaido.jp/bunya/kanko-shinko/>

函館市公式観光情報サイト“はこぶら”
<http://www.hakobura.jp/>
(平成26年6月発行)

