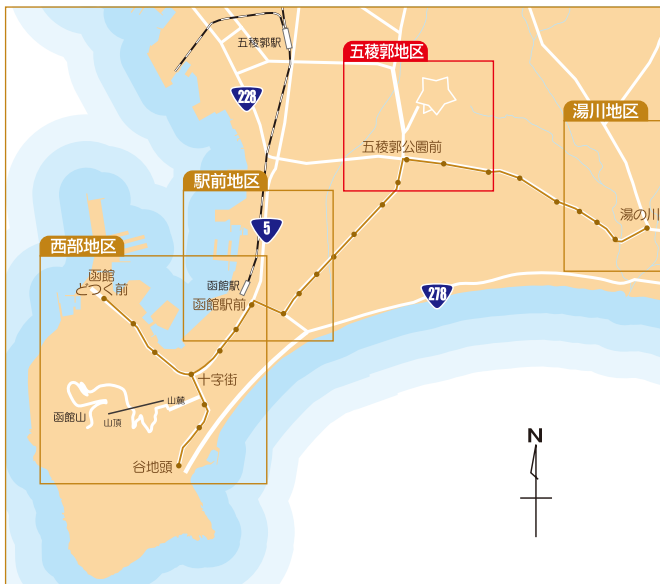


# 函館全体エリアマップ



## 五稜郭地区



**スタート地点までのアクセス**  
 JR函館駅から3.1km (徒歩42分)  
 市電(函館駅前より湯の川行き)16分

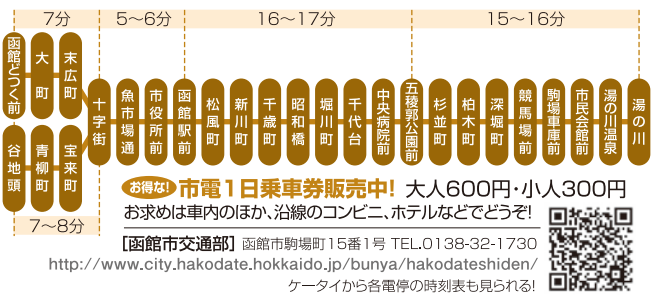
### 函館 知ってる? 知ってる?

**行啓通**  
 五稜郭の交差点から北海道新聞社に向かって続く道道五稜郭公園線(571号)を地元の人々は「行啓通」と呼びます。そもそも「行啓」とは、皇后・皇太后・皇太子・皇太子妃が外出されることを表す言葉です。大正11年(1922)、当時は摂政宮だった後の昭和天皇が行啓され、その時にこの道を通ったことから「行啓通」と呼ばれるようになりました。ちなみに、昭和33(1958)年7月には皇太子殿下(現・天皇陛下)も行啓され、湯の川にある若松旅館に宿泊。翌日、イカ刺しを召し上がって帰られたそうです。

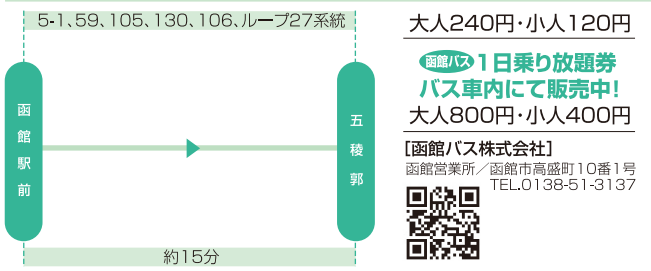


※写真提供/函館市中央図書館

### 函館市電路線図 湯の川～十字街間は6分間隔で運転しています。



### 函館バス(函館駅前～五稜郭)



発行・お問合せ先  
**函館市観光部観光振興課**  
 HAKODATE  
 〒040-8666 北海道函館市東雲町4番13号 TEL.0138-21-3383  
<http://www.city.hakodate.hokkaido.jp/bunya/kanko-shinko/>

函館市公式観光情報サイト“はこぶら”  
<http://www.hakobura.jp/>  
 (平成26年6月発行)

まち

# 函館 12 まちあるきマップ

函館まちなか美術館 五稜郭編  
 ~撮ったり、となりに座ったり、あなたの小さなお友達パブリックアート~

所要時間 70分 距離 1.7Km 消費カロリー 210kcal

- ・五稜の星
- ・ざっと手を見る
- ・ぼくたちの旅
- ・二人の空
- ・薬(ひこばえ)
- ・たまごをうんだ人
- ・若き星たち
- ・北海道立函館美術館
- ・ハーモニー、記憶の中の風景

