

# 函館15 まちあるきマップ

## 真説・五稜郭物語

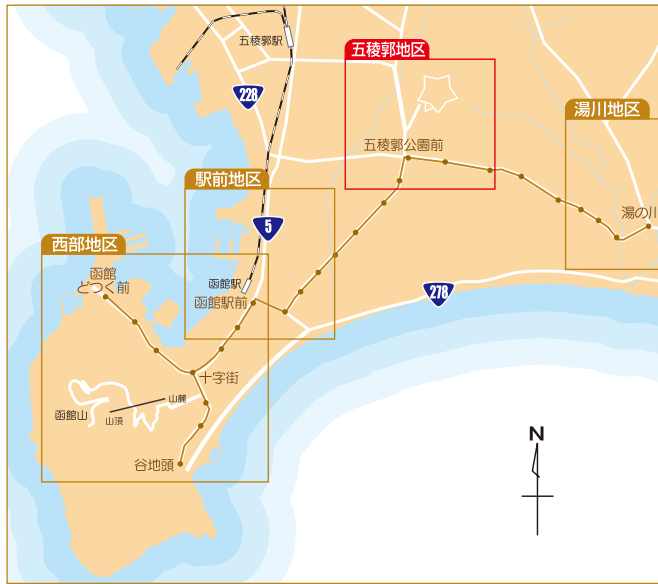
～箱館奉行所 “今時代を超えてよみがえる”～

所要時間 60分 距離 1.5km 消費カロリー 180kcal

- ・半月堡(はんげつぼ)
- ・武田斐三先生顕彰碑(たけだあやさぶろうせんせいけんしょうひ)
- ・大砲(たいほう)
- ・土蔵(兵糧庫)(ひょうろうこ)
- ・箱館奉行所(はこだてぶぎょうしょ)
- ・五稜郭の松林
- ・五稜郭タワー



## 函館全体エリアマップ



## 五稜郭地区



### スタート地点までのアクセス

JR函館駅から3.1km(徒歩42分)  
市電(函館駅前より湯の川行き)16分

函館  
知ってる?  
知ってる?

### 箱館奉行所の変遷

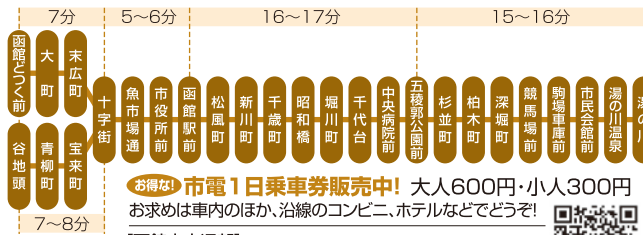
幕府が開港場箱館での諸外国との対応や蝦夷地の防備の為に設置した箱館奉行所は、当初は箱館山の麓(現元町公園内)にありましたが、防備上や生活環境面で問題があったため、港からの艦砲射撃が届かず、亀田川の水が利用できる現在地に移転が決定、五稜郭が築造されました。元治元年(1864)、郭内に竣工した奉行所は幕府の北方経営の拠点となりましたが、大政奉還を経て慶応4年(1868)には新政府の役所となり、さらに箱館戦争時には旧幕府脱走軍に占拠されました。このように短い歴史の中で、幾多の変遷を重ねた箱館奉行所はその後、明治4年(1871)札幌に建設する開拓使庁舎の材木調達を理由に解体されました。なお、平成22年、140年の時を超えて復元オープンしました。



※写真提供/函館市中央図書館

### 函館市電路線図

湯の川～十字街間は6分間隔で運転しています。

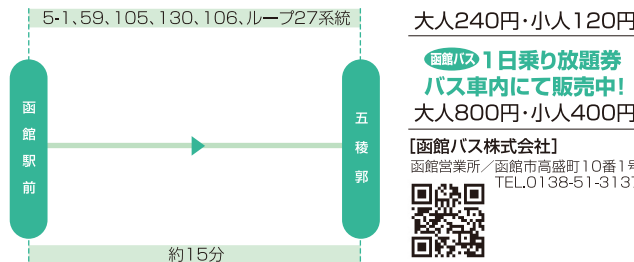


お得な! 市電1日乗車券販売中! 大人600円・小人300円  
お求めは車内のほか、沿線のコンビニ、ホテルなどでどうぞ!

[函館市交通部] 函館市駒場町15番1号 TEL.0138-32-1730  
<http://www.city.hakodate.hokkaido.jp/bunya/hakodateshiden/>  
ケータイから各電停の時刻表も見られる!



### 函館バス(函館駅前～五稜郭)



発行・お問合せ先



## 函館市観光部観光振興課

HAKODATE  
〒040-8666 北海道函館市東雲町4番13号 TEL.0138-21-3383  
<http://www.city.hakodate.hokkaido.jp/bunya/kanko-shinko/>

函館市公式観光情報サイト“はこぶら”  
<http://www.hakobura.jp/>  
(平成26年6月発行)