

# 函館 19

## まちあるきマップ

### もう一つの函館山

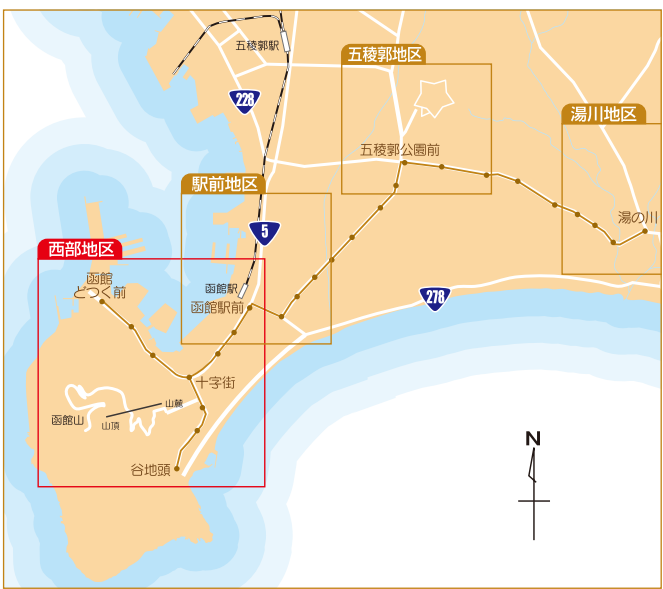
～閉ざされた要塞の秘密～

所要時間 140分 距離 4.8Km

- ・千畳敷(せんじょうじき)コース入口
- ・御殿山(ごてんやま)第2砲台
- ・千畳敷砲台跡
- ・千畳敷戦闘司令部
- ・千畳敷広場
- ・函館山ふれあいセンター



## 函館全体エリアマップ



## 西部地区



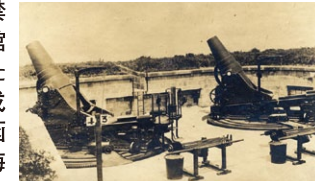
### スタート地点までのアクセス

- JR函館駅から2.0km(徒歩30分)
- 市電(函館駅前より谷地頭行き)8分、十字街下車(徒歩10分)

### 函館 知ってる? 知ってる?

#### 函館要塞

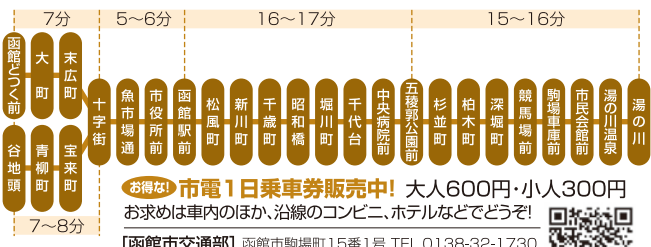
函館要塞は、日露戦争を想定し、津軽海峡の防衛強化を目的に、明治31年(1898)から4年間の歳月をかけて函館山に大小5カ所の砲台が建設されました。他の多くの要塞が軍港を守ることを目的にしたのに対し、函館要塞は純粋に商業港を守るために建設されました。明治32年(1899)に要塞地帯法が制定され、昭和21年(1946)に開放されるまで、約半世紀にわたり函館山への一般者の入山が禁止されたこともあって、函館山の自然は保護されてきたともいわれています。平成13年(2001)に函館山は「函館山と砲台跡」として北海道遺産に選定されています。



※写真提供:函館市中央図書館

#### 函館市電路線図

湯の川～十字街間は6分間隔で運転しています。

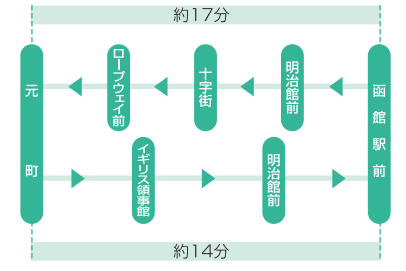


**お得な! 市電1日乗車券販売中!** 大人600円・小人300円  
お求めは車内のほか、沿線のコンビニ、ホテルなどでどうぞ!

【函館市交通部】 函館市駒場町15番1号 TEL.0138-32-1730  
<http://www.city.hakodate.hokkaido.jp/bunya/hakodateshiden/>  
ケータイから各電停の時刻表も見られる!



【元町・ベイエリア周遊号】元町観光にとっても便利な循環バス(バス停は主な停留所を記載)「レクサ元町」はルートの一部変更し「元町・ベイエリア周遊号」となりました。



大人210円・小人110円

**函館バス 1日乗り放題券**  
バス車内に販売中!  
大人800円・小人400円

【函館バス株式会社】  
函館営業所 / 函館市高盛町10番1号  
TEL.0138-51-3137



発行・お問合せ先



## 函館市観光部観光振興課

HAKODATE  
〒040-8666 北海道函館市東雲町4番13号 TEL.0138-21-3383  
<http://www.city.hakodate.hokkaido.jp/bunya/kanko-shinko/>

函館市公式観光情報サイト「はこぶら」  
<http://www.hakobura.jp/>  
(平成26年6月発行)