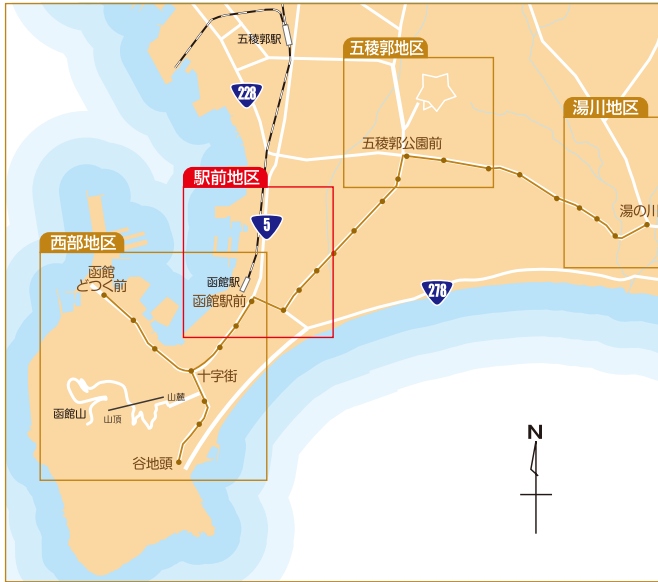


函館全体エリアマップ

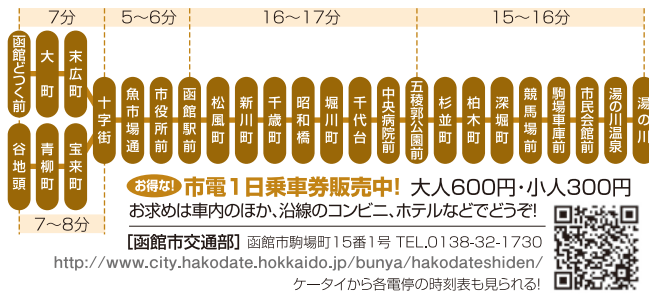


函館 知ってる? 知ってる?

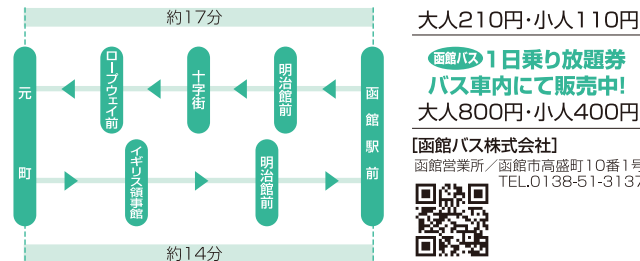
川内康範 (かわうちこうはん) 1920年～2008年
 大正9年2月26日、青柳町で生まれ、昭和13年、日活撮影所に入社する。次いで16年、東宝演劇部へ、やがて撮影所の脚本部へ転属となり、特撮や人形劇映画を担当する。昭和25年から35年にかけて、多くの映画の原作脚本を手がける。特に、33年に原作と脚本を手がけたテレビドラマ「月光仮面」は有名で、子ども向け番組の原作や監修も手がける。月光仮面の題名は、仏教に出てくる薬王菩薩の脇仏としてお仕えしている、日光、月光の2人の菩薩の中から月光菩薩(がっこうぼさつ)をもじってつけられている。松風町のグリーンプラザに「憎むな、殺すな、赦しましょう」と台座に刻まれ、拳銃を持った月光仮面の像がひっそりと建っている。



函館市電路線図 湯の川～十字街間は6分間隔で運転しています。



「元町・ベイエリア周遊号」元町観光にとっても便利な循環バス(バス停は主な停留所を記載)「レクサ元町」はルートの一部変更し「元町・ベイエリア周遊号」となりました。



発行・お問合せ先

函館市観光部観光振興課
 HAKODATE
 〒040-8666 北海道函館市東雲町4番13号 TEL.0138-21-3383
<http://www.city.hakodate.hokkaido.jp/bunya/kanko-shinko/>

函館市公式観光情報サイト「はこぶら」
<http://www.hakobura.jp/>
 (平成26年6月発行)

函館23

まちあるきマップ

はこだて小路めぐり 大門・朝市編
 ～大門界限今昔物語～

所要時間 60分 距離 1.3Km 消費カロリー 180kcal

- ・函館朝市
- ・棒二森屋
- ・木村印判店
- ・三上参善堂薬局
- ・弁慶力餅三見堂
- ・赤帽子屋
- ・赤玉薬局
- ・久保田写真館
- ・菊水小路
- ・大門広小路
- ・京極通り
- ・大門横丁

